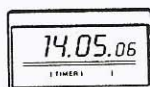
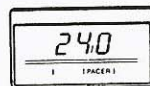


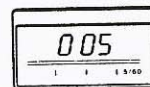
Stoppuhr:
Anzeige 1/100 sec.



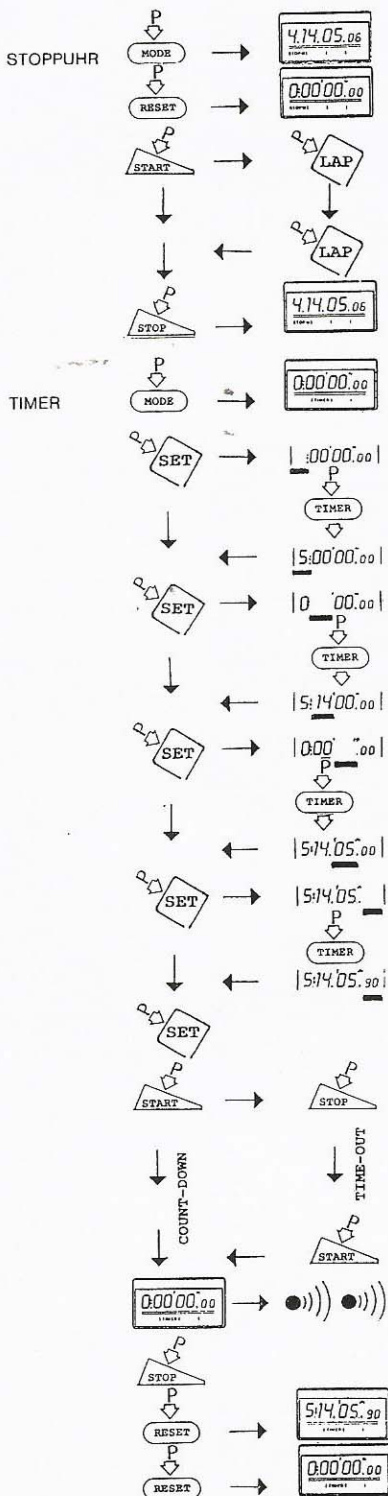
Timer: Count-down, Zeitvorgaben, Anzeige 1/100 sec.



Pacer: z. B. für Lauf-Rhythmus, Rudern, Anzeige bis 240 Takte/Min.



Arbeitstakt:
5 Takte messen
Anzeige der Teile; Stückzahl im Bereich 5-300 pro Min.



STOPPUHR

Nehmen Sie die Stoppuhr durch Einschalten des EIN/AUS Schiebers in Betrieb.

Stellen Sie durch Drücken der Taste RESET die Anzeige auf Null.

Mit der Taste MODE wählen Sie im Funktionsfeld die Anzeige STOPW.

Durch Drücken der Taste START/STOP beginnen Sie die Zeitmessung, die Sie durch Drücken der Taste START/STOP beenden können.

Die LAP- oder Rundenzeit können Sie ermitteln, indem Sie die laufende Zeitmessung durch Drücken der Taste LAP/SET unterbrechen. Ein weiteres Drücken der Taste LAP/SET bringt die Anzeige wieder auf STOPW-Funktion.

Nach Ablesen des Ergebnisses Taste RESET drücken.

TIMER

Mit der Taste MODE wählen Sie das Funktionsfeld TIMER.

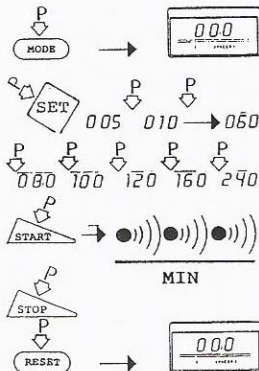
Die Einstellung der Zeitvorgabe wird durch Drücken der Taste LAP/SET begonnen. Es blinkt die Stundenanzeige im DISPLAY. Durch Drücken der Taste TIMER stellen Sie die Stunden ein. Durch Drücken von LAP/SET bringen Sie die Minutenanzeige zum Blinken. Wieder stellen Sie die Minuten durch Drücken der Taste TIMER ein. Ebenso verfahren Sie mit den Sekunden und 100/Sekunden. Ein letztes Drücken der Taste LAP/SET bringt die gewünschte Zeitvorgabe im Display zum Stehen.

Starten Sie durch Drücken der Taste START/STOP nun die Count-Down-Funktion.

Nach Ablauf der vorgegebenen Zeit ertönt ein andauerndes Pieps-Signal für 30 sec. Die Zeitmessung läuft solange weiter, bis durch Drücken der Taste START/STOP unterbrochen wird.

Durch einmaliges Drücken der Taste RESET zeigt der Memory-Speicher erneut den vorher eingestellten Wert an. Erst durch ein weiteres Drücken der Taste RESET löschen Sie alle Anzeigen.

PACER



PACER

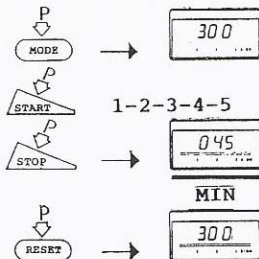
Wählen Sie durch Drücken der Taste MODE die Anzeige PACER im Funktionsfeld.

Sie können nun durch Drücken der Taste LAP/SET einen Wert zwischen 5 und 240 /Minuten einstellen. Durch Drücken der Taste START/STOP ertönt nun ein stetiges Pieps-Signal, das den eingestellten Rhythmus oder Takt genau vorgibt.

Durch Drücken der Taste START/STOP wird die Funktion beendet.

Die Nullstellung erfolgt durch Drücken der Taste RESET.

5-60



5-60

Durch Drücken der Taste MODE erscheint die Anzeige 5-60 im Funktionsfeld.

Zugleich zeigt das Display den Wert -300-an. Sie können nun einen Takt zwischen 5 und 300 pro Minute messen.

z.B.

Durch Drücken der Taste START/STOP eröffnen Sie die Messung. Zählen Sie 5 Ruderschläge.

Drücken sie START/STOP. In der Anzeige erscheint -048-.

Dies entspricht der Schlagzahl pro Minute. Messen Sie an einer Drehmaschine 5 Stück fallende Teile. Die Anzeige gibt die fallende Stückzahl pro Minute an.

Durch Drücken der Taste RESET erscheint in der Anzeige -300- und Sie können eine neue Messung vornehmen.

BATTERIE

Die Uhr ist bestückt mit einer Knopfzellen-Batterie V13GA 1,5 Volt.

Lassen Sie die Batterie von einem Fachmann wechseln und entsorgen.

Durch rechtzeitiges Ausschalten der Uhr können Sie die Lebensdauer der Batterie stark beeinflussen.



- **Stopwatch:** displays 1/100 sec.
- **Chronomètre:** affichage 1/100 sec.
- **Timer:** count-down, time setting, display 1/100 sec.
- **Timer:** countdown, compteur à rebours, affichage 1/100 sec.
- **Pacer:** i.e. for walk or jog-rhythm and rowing, displays up to 240 rhythm beeps/min.
- **Pacer:** pour p. ex. mesurer le rythme de votre pas, les cadences de rames, affichages jusqu'à 240 cadences/min
- **5/60:** measurement of strokes per min. measure 5 strokes; the display shows number of strokes; measurement range 5 to 300 strokes per min.
- **Cadence:** mesurez 5 unités de cadence - affichage de chaque unité de cadence, cadence entre 5-300/minute possible.

STOPWATCH

Turn on the stopwatch with the ON/OFF switch on the right side. Press the RESET button in order to set the display to zero.

Press the MODE button until the display shows STOPW. In order to start the stopwatch function, press the START/STOP button. When you press START/STOP button again, elapsed time will stop.

The lap-time can be determined by pressing the LAP/SET button while you are timing. When you press LAP/SET again, the actual elapsed time will return. After you have recorded the result, press RESET.

CHRONOMETRE:

La mise en marche du chronomètre se fait par le bouton ON/OFF. Mettez l'affichage à 0 par l'intermédiaire du bouton RESET.

La touche MODE sert à choisir la fonction STOPW. au DISPLAY.

Pressez le bouton START/STOP pour mettre le chronomètre en marche; pour l'arrêter, pressez à nouveau le bouton START/STOP.

Pour mesurer le temps d'un tour/une (LAP-TIME), il suffit d'interrompre le chronomètre en pressant le bouton LAP/SET. Poussez le bouton LAP/SET une deuxième fois pour mettre le display sur STOPW.

Notez le résultat et pressez le bouton RESET.

TIMER

Press the MODE button until displays shows TIMER. You can preset the desired time by pressing the LAP/SET button. Then the display for hours begins to flash. Press the TIMER button in order to preset the hours. Then press LAP/SET again and the display for minutes begins to flash. The minutes can also be preset by pressing the TIMER button. In the same manner, the seconds and 100/sec. can be preset. After you are finished with all the presettings, press LAP/SET again and the preset time will come to a stop.

The count-down function will now start when you press the START/STOP button. After the preset time has elapsed, a beep will sound for 30 seconds. The time will then count up until you press the RESET button again.

If you press the RESET button one-time, the memory will display the previously preset time again. Only if you press the RESET button twice, the display will be set to zero.

TIMER:

Pressez le bouton MODE pour choisir la fonction TIMER.

Pour afficher un temps choisi, poussez le bouton LAP/SET. Vous allez voir un clignotant au DISPLAY. Poussez le bouton TIMER pour indiquer l'heure désirée. Poussez maintenant le bouton LAP/SET pour tomber sur le clignotant qui vous fait choisir les minutes. En poussant le bouton TIMER de nouveau vous pouvez indiquer les minutes désirées. Pareil pour l'indication des secondes et 1/100 secondes. Après, appuyez une dernière fois le bouton LAP/SET pour afficher le temps désiré sur votre DISPLAY.

Pour démarrer la fonction compte à rebours/count-down, il suffit de presser le bouton START/STOP et le chronomètre se met en route.

Après le temps indiqué vous allez recevoir un bip-sonore permanent pendant 30 sec. Le chronomètre continue à mesurer le temps jusqu'à ce que vous l'arrêtiez avec la touche START/STOP.

En pressant une fois la touche RESET la mémoire vous réaffiche le temps indiqué auparavant. Pour effacer les données mémorisées, pressez la touche RESET.

PACER

Press the MODE button until display shows PACER. When you press the LAP/SET button, you can choose from a variety of beeps per minute (between 5 and 240/min).

As soon as you press the START/STOP button, a continuous beep will sound in the preset frequency. The beep-sound will stop when you press the START/STOP button. After you have pressed the RESET button, the display will be set to zero.

PACER:

Pressez le bouton MODE pour choisir l'affichage PACER au DISPLAY.

En pressant le bouton LAP/SET vous avez la possibilité de choisir une cadence entre 5-240/minutes. Appuyez sur le bouton START/STOP qui vous signale par son bip en intervalle le rythme ou la cadence. Vous arrêtez cette fonction en pressant le bouton START/STOP.

Pour mettre le DISPLAY à 0, il suffit de presser le bouton RESET.

5-60

Press the MODE button until display shows 5-60. At the same time, the display shows you a value of -300-. You can now measure strokes per minute (between 5 and 300/min).

i.e. when you press START/STOP, the measurement will begin. Then count 5 strokes (rowing strokes); the display will show -048-.

This value tells you the strokes per minute. For work-studies, measure 5 pieces (on a cutting-machine). The display will show you the number of pieces which have been cut per min.

When you press RESET, the value -300- will appear again and you can start a new measurement.

5-60:

Pressez le bouton MODE pour afficher le compteur 5-60 au DISPLAY.

Parallèlement vous voyez le chiffre -300- au Display. Maintenant, le compteur est prêt à mesurer une cadence entre 5 et 300 par minute.

Par exemple:

En appuyant la touche START/STOP, vous mettez le compteur en marche. Comptez 5 battants de rame. Pressez START/STOP. Le DISPLAY affiche -48-. Ce chiffre est relatif au nombre de battants effectués dans une minute.

Appuyez sur la touche RESET. Le chiffre -300- apparaissant sur le DISPLAY, vous indique que vous pouvez effectuer une nouvelle cadence.

BATTERIES

The stopwatch is equipped with a button-cell battery V13G 1,5 volt.

Please let a specialist handle the change and disposal of your battery.

Please also turn off the stopwatch when not in use. This way, you prolong the life-time of the battery.

PILE:

L'appareil est équipé d'une pile au lithium V13GA 1,5 Volt.

Faites échanger la batterie par un spécialiste qui est également en mesure de reprendre l'ancienne pile pour la mettre à la déchetterie spéciale.

Pensez à éteindre le chronomètre à temps. Un petit geste qui vous fait économiser de l'énergie et qui prolonge la durée d'utilisation de votre pile.